

HYDROINSTAL®

Pompy i Stacje Pompowe. 51-421 WROCŁAW, ul. Rakowa 10, tel./ fax (0-71) 325-58-11, www.hydroinstal.com

Parametry techniczne

Wydajność max.	$Q = 18,0 \text{ m}^3/\text{h}$
Wysokość podnoszenia	$H = 99 \text{ m}$
Średnica przyłącza	1" 1/4"; 1 1/2"; 2"
Napięcie zasilające	1~230V; 50Hz
Prędkość obrotowa	$n = 2900 \text{ min}^{-1}$
Max. ciśnienie robocze	10 bar
Poj. zbiornika ciśnieniowego	24, 50, 80, 300 l.
Min. średnica studni	3" (76 mm); 4" (98 mm)
Medium	woda czysta
Temperatura	$t_{\text{max}} = 40 \text{ }^\circ\text{C}$
Zawartość piasku w wodzie	max. 50 g/m^3

Zastosowanie

Do zasilania w wodę:

- jedno i wielorodzinnych gospodarstw domowych;
- domków letniskowych;
- zakładów przemysłowych;
- instalacji nawadniających i zraszających;
- zakładów rzemieślniczych i ogrodniczych;
- obiektów użyteczności publicznej: szpitali, szkół, urzędów itp.

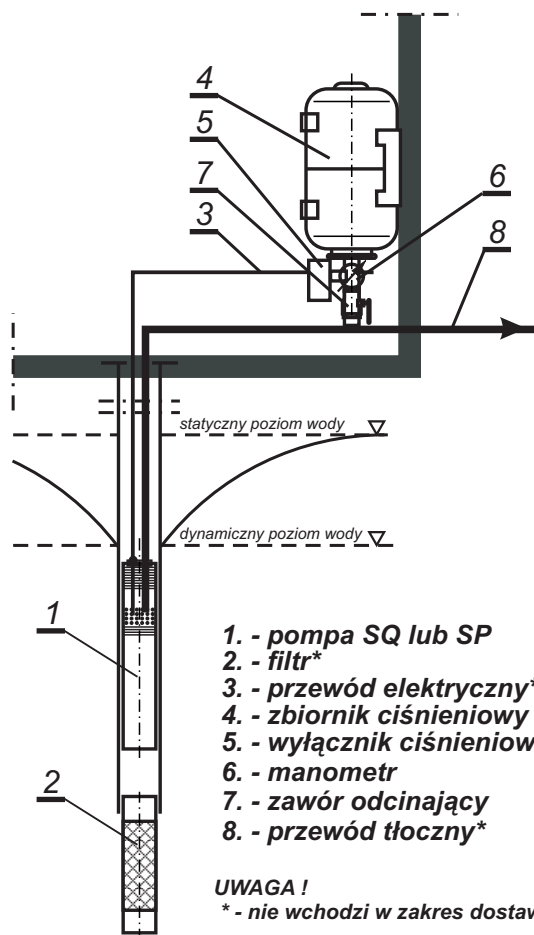
Konstrukcja

Zestawy hydroforowe typu Wilga-SQ, SP składają się z pompy głębinowej SQ lub SP firmy GRUNDFOS oraz przeponowego zbiornika ciśnieniowego (24, 50, 80 lub 300 litrów) wyposażonego w wyłącznik ciśnieniowy, manometr oraz zawór odcinający 1".

Zestaw hydroforowy typu Wilga-SQ charakteryzuje się następującymi cechami:

- wszystkie części pompy i silnika stykające się z wodą wykonane są z materiałów nierdzewnych, gwarantujących długą żywotność i nie wpływających na jakość tłoczonyj wody;
- łagodny rozruch zapobiega uszkodzeniom przewodów wskutek uderzeń ciśnienia;
- zintegrowana ochrona przed suchobiegiem, wahaniami napięcia, przegrzaniem i przeciążeniem;
- przeponowy zbiornik ciśnieniowy;
- możliwość instalowania pompy pionowo i poziomo (przy czym w położeniu poziomym zalecane jest stosowanie płaszczki ssawnej) w studniach i zbiornikach;
- pracą pompy (zał./wył.) steruje wyłącznik ciśnieniowy.

WILGA25-SQ WILGA50-SQ WILGA80-SQ WILGA300-SP



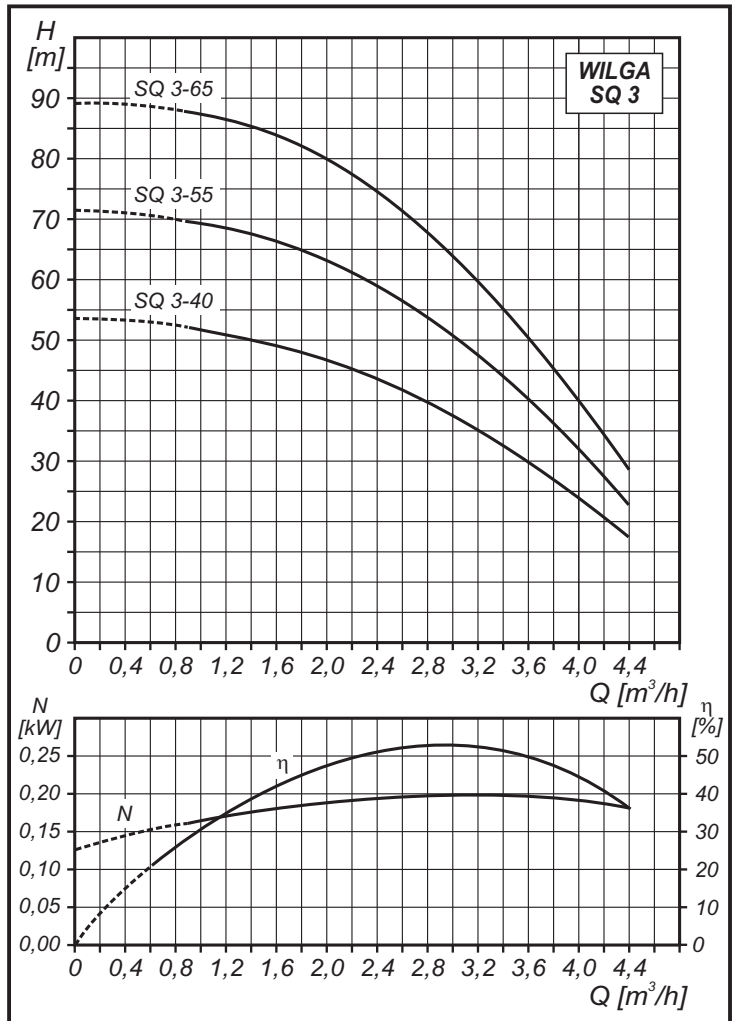
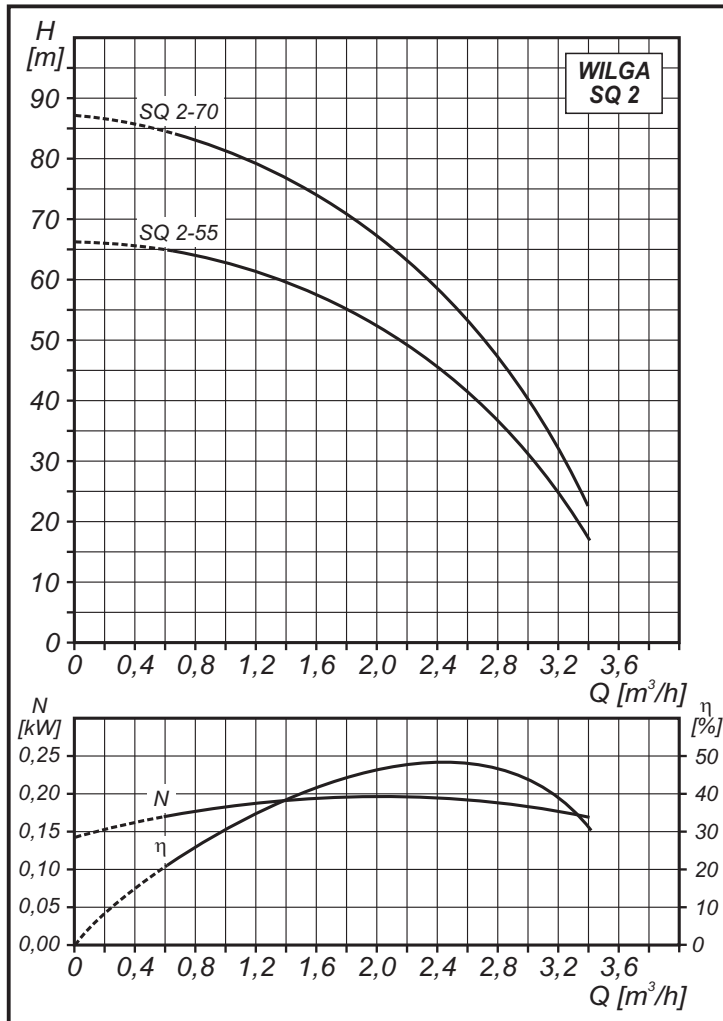
Zalety

- mała moc zainstalowana a tym samym niskie koszty eksploatacji i zużycia energii elektrycznej;
- łatwość montażu, konserwacji, transportu i obsługi; wysoka trwałość i niezawodność;
- możliwość instalacji w studniach 3" (76 mm);
- woda w zbiorniku ciśnieniowym styka się tylko z membraną co eliminuje możliwość korozji;
- automatyzacja pracy ograniczająca dozór eksploatacyjny do minimum;
- pompa głębinowa SQ, SP wbudowana np. w studnię, gdzie nie zagraża jej mróz oraz nie powoduje też żadnych uciążliwych hałasów;
- niewielkie zapotrzebowanie powierzchni;
- ograniczona częstość włączania hydroforu przy małym poborze wody.



HYDROINSTAL®

Charakterystyki pomp i zestawów

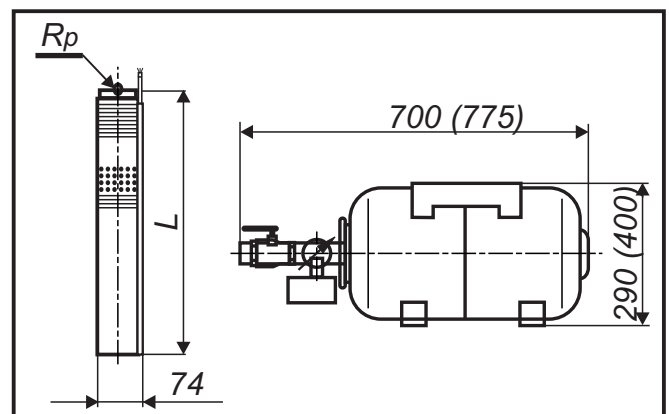


N - wymagana moc wejściowa jednego stopnia pompy

Dane techniczne

Typ zestawu WILGA25-SQ WILGA50-SQ	Parametry silnika pompy głębinowej		Liczba stopni pompy	Długość pompy L [mm]	Masa netto pompy* m [kg]	Przyłącze R_p
	Moc P [kW]	Prąd znam. I_{zn} [A]				
SQ 2-55	0,1÷0,63	4,2	3	677	4,55	1"1/4
SQ 2-70	0,7÷1,05	5,3	4	704	5,05	1"1/4
SQ 3-40	0,1÷0,63	4,2	3	677	4,55	1"1/4
SQ 3-55	0,7÷1,05	5,3	4	704	5,05	1"1/4
SQ 3-65	0,7÷1,05	6,6	5	758	5,05	1"1/4

* - pompa z silnikiem, 1,5 m kablem i osłoną kabla.



Uwaga: W nawiasach podane wymiary dla WILGA 50 - SQ2, SQ3

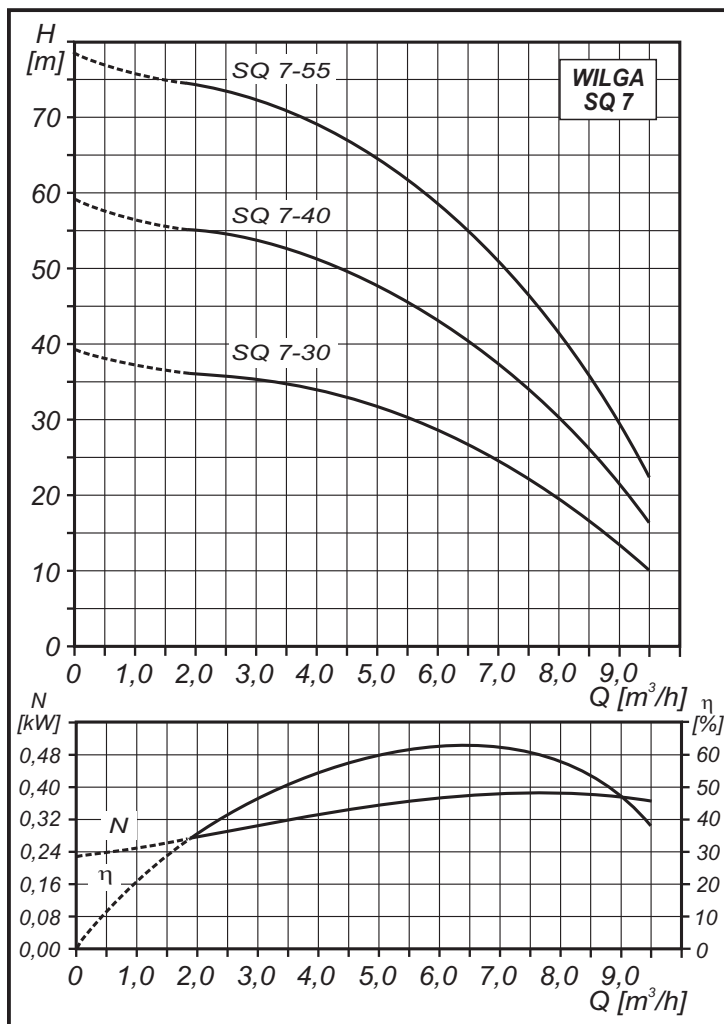
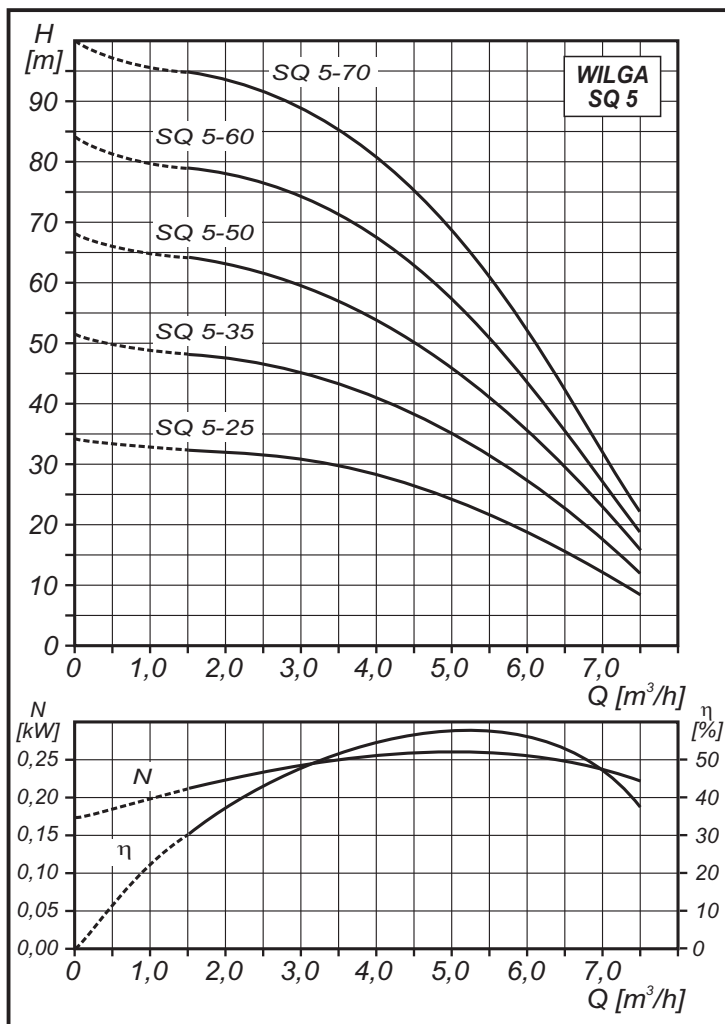
Zakres dostawy

- pompa głębinowa SQ2 lub SQ3,
- przeponowy zbiornik ciśnieniowy - 24 dm³ (WILGA25) lub 50dm³ (WILGA50),
- wyłącznik ciśnieniowy,
- zawór odcinający 1",
- manometr,
- instrukcja obsługi i eksploatacji.

UWAGA!

Dostawa nie obejmuje przewodu tłoczego oraz przewodu elektrycznego zasilającego, które mogą być dostarczone na odrębne zamówienie.

Charakterystyki pomp i zestawów

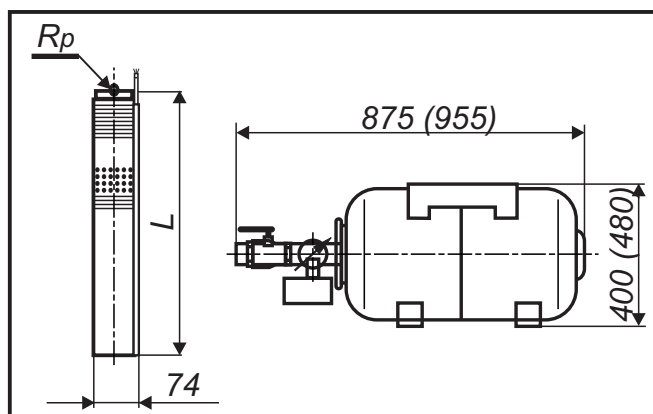


N - wymagana moc wejściowa jednego stopnia pompy

Dane techniczne

Typ zestawu WILGA50-SQ WILGA80-SQ	Parametry silnika pompy głębinowej		Liczba stopni pompy	Długość pompy L [mm]	Masa netto pompy* m [kg]	Przyłącze Rp
	Moc P [kW]	Prąd znam. I _{zn} [A]				
SQ 5-35	0,1±0,63	5,2	3	758	4,55	1"1/4
SQ 5-50	0,7±1,05	6,9	4	794	5,05	1"1/4
SQ 5-60	1,1±1,73	8,9	5	875	5,85	1"1/4
SQ 5-70	1,1±1,73	10,9	6	875	5,85	1"1/4
SQ 7-30	0,7±1,05	5,3	2	677	5,05	1"1/4
SQ 7-40	1,1±1,73	8,2	3	794	5,85	1"1/4
SQ 7-55	1,1±1,73	11,1	4	794	5,85	1"1/4

* - pompa z silnikiem, 1,5 m kablem i osłoną kabla.



Uwaga: W nawiasach podane wymiary dla WILGA 80 - SQ5, SQ7

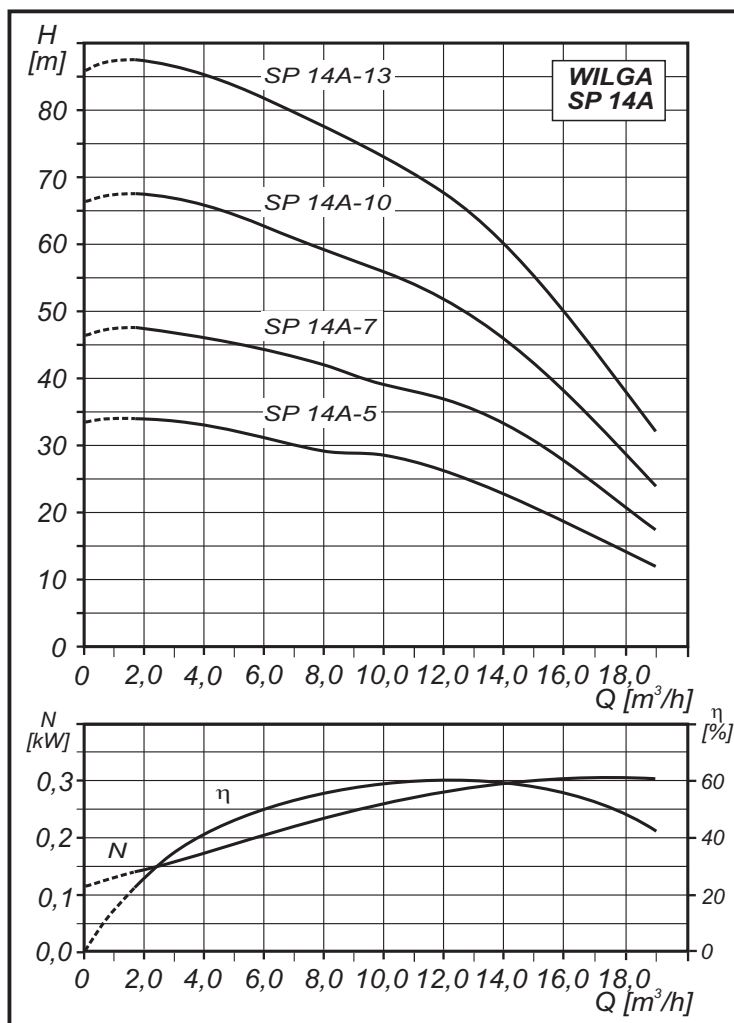
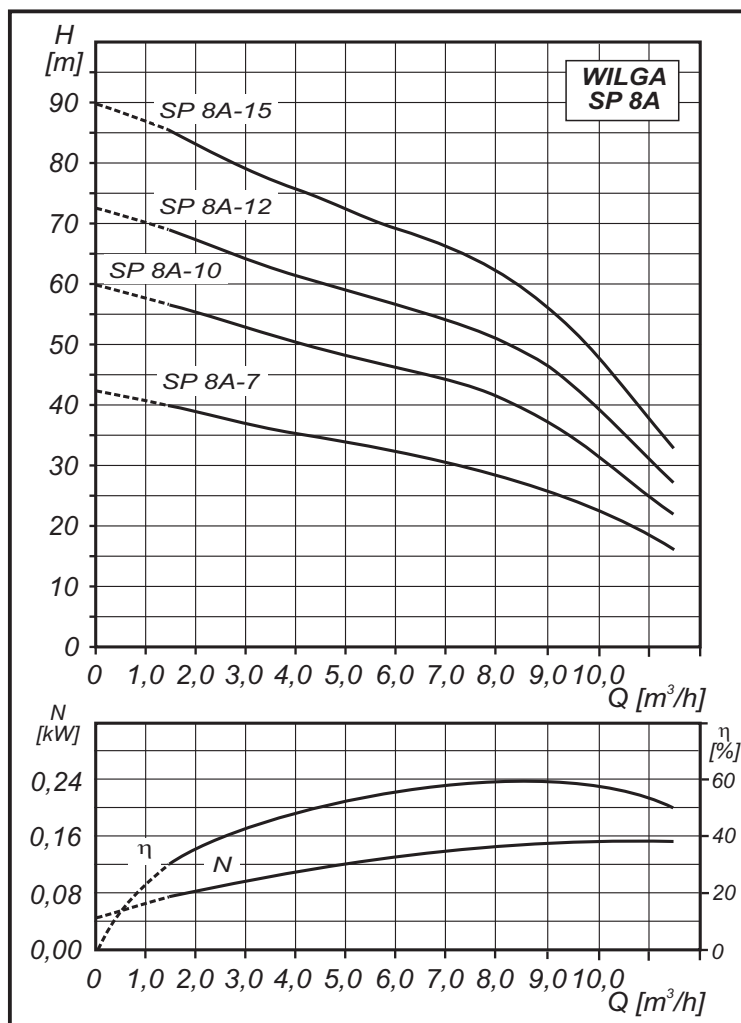
Zakres dostawy

- pompa głębinowa SQ5 lub SQ7,
- przeponowy zbiornik ciśnieniowy - 50 dm³ (WILGA50) lub 80dm³ (WILGA80),
- wyłącznik ciśnieniowy,
- zawór odcinający 1",
- manometr,
- instrukcja obsługi i eksploatacji.

UWAGA!

Dostawa nie obejmuje przewodu tłocznego oraz przewodu elektrycznego zasilającego, które mogą być dostarczone na odrębne zamówienie.

Charakterystyki pomp i zestawów

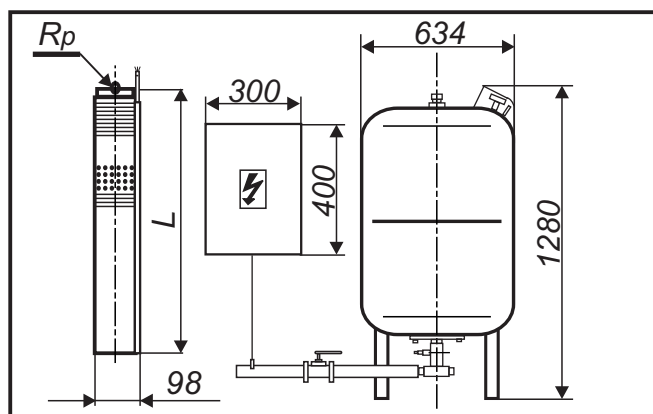


N - wymagana moc wejściowa jednego stopnia pompy

Dane techniczne

Typ zestawu WILGA300-SP	Parametry silnika pompy głębinowej		Liczba stopni pompy	Długość pompy L [mm]	Masa netto pompy* m [kg]	Przyłącze R_p
	Moc P [kW]	Prąd znam. I_{zn} [A]				
SP 8A-7	1,1	7,30	7	839	17	2"
SP 8A-10	1,5	10,2	10	965	19	2"
SP 8A-12	2,2	14,0	12	1276	30	2"
SP 8A-15	2,2	14,0	15	1402	32	2"
SP 14A-5	1,5	10,2	5	856	18	2"
SP 14A-7	2,2	14,0	7	1213	29	2"
SP 14A-10	3,0	14,6	10	1328	27	2"

* - pompa z silnikiem, 1,5 m kablem i osłoną kabla.



Zakres dostawy

- pompa głębinowa SP8A lub SP14A,
- przeponowy zbiornik ciśnieniowy - 300 dm³,
- wyłącznik ciśnieniowy,
- zawór odcinający 1",
- zespół sterowniczy
- manometr,
- instrukcja obsługi i eksploatacji.

UWAGA!

Dostawa nie obejmuje przewodu tłocznego oraz przewodu elektrycznego zasilającego, które mogą być dostarczone na odrębne zamówienie.